



Informe epidemiológico

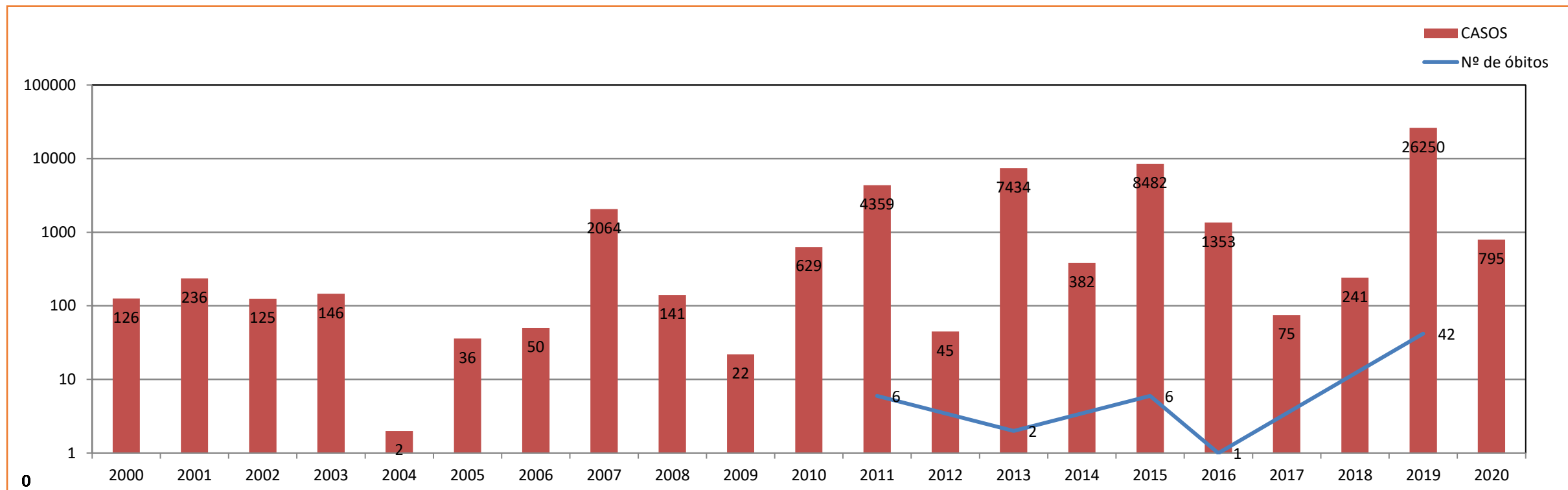
Semana epidemiológica

52/2020

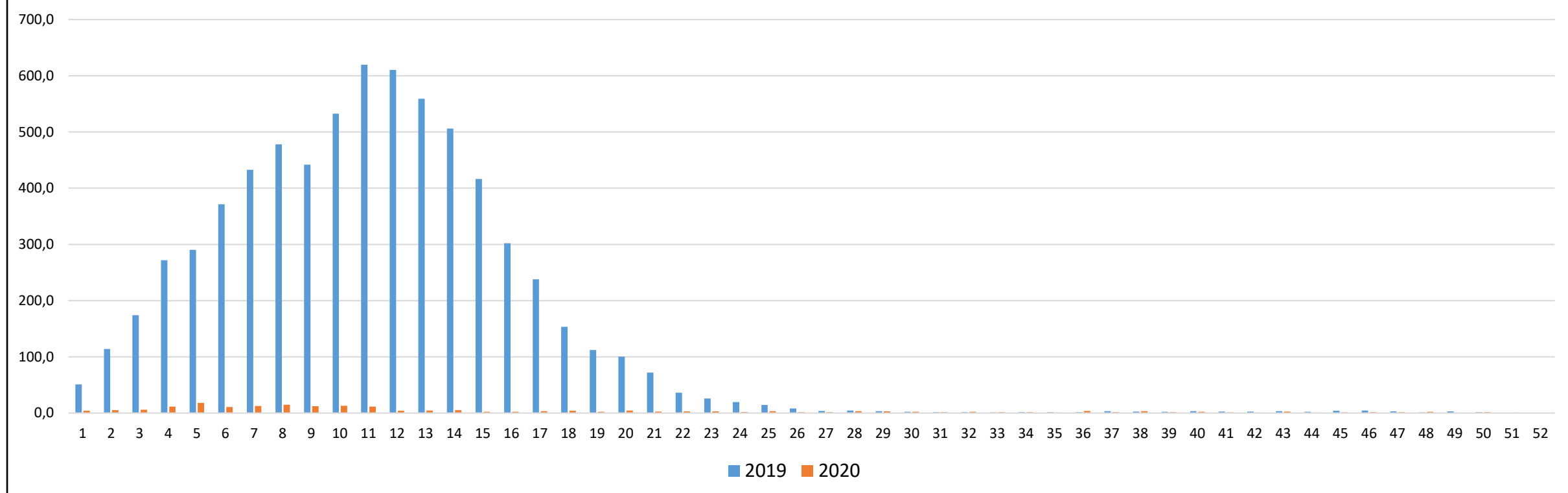


DENGUE

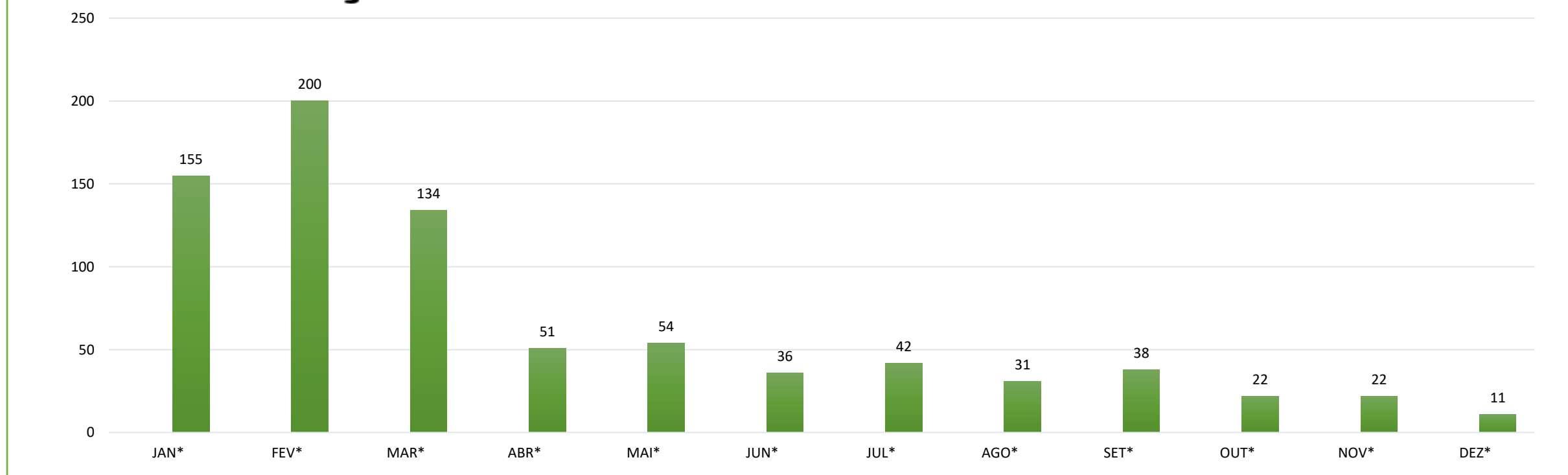
SÉRIE HISTÓRICA DE CASOS E ÓBITOS POR DENGUE



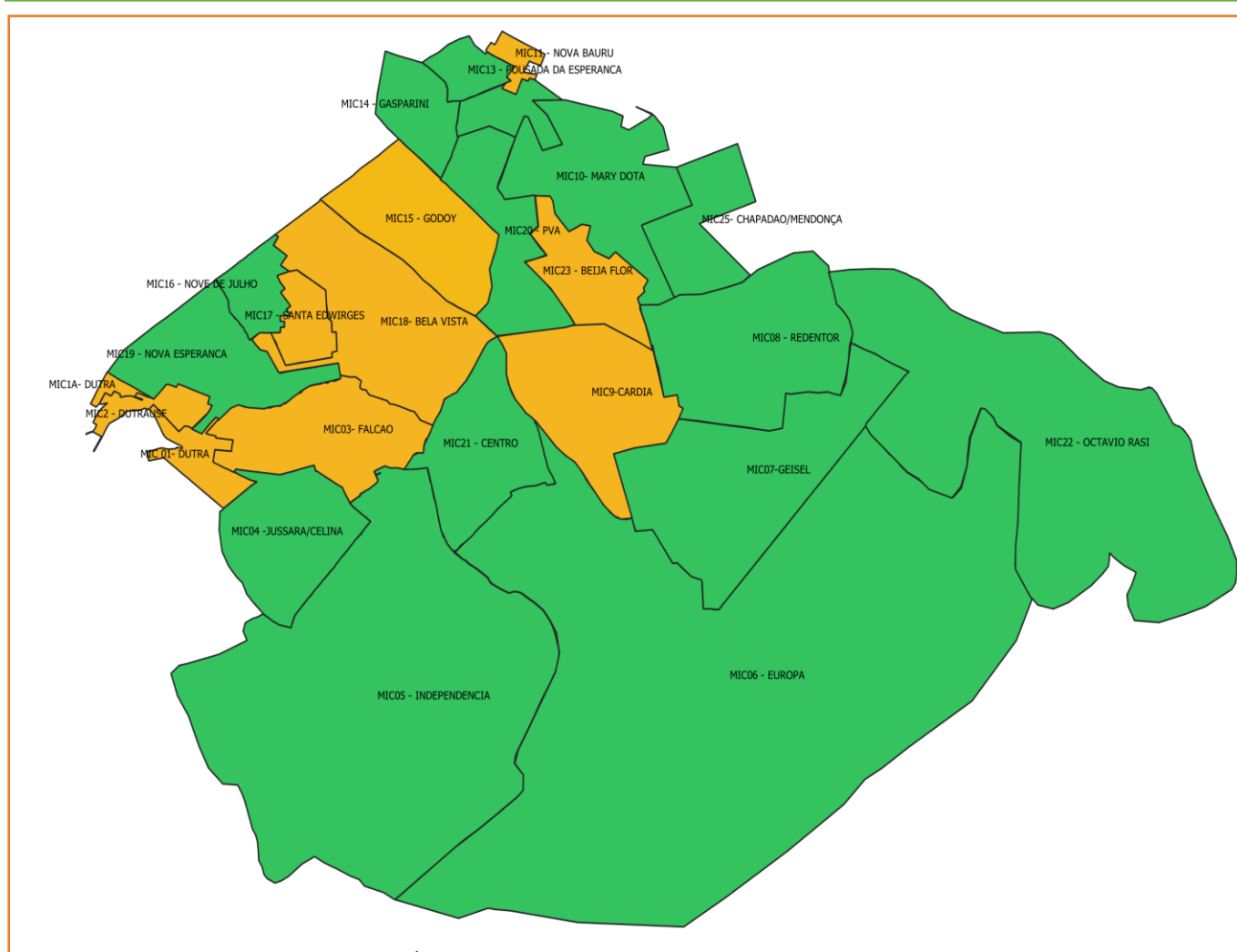
COMPARAÇÃO INCIDENCIA DE DENGUE POR SEMANA EPIDEMIOLÓGICA 2019/2020.



DISTRIBUIÇÃO DOS CASOS DE DENGUE ANO DE 2020



DISTRIBUIÇÃO DOS CASOS DE DENGUE POR REGIÕES, CONFORME AS CORES INDICATIVAS.



QUADRO EXPLICATIVO DAS CORES PELO NÍVEL DE ATENÇÃO E SITUAÇÃO DE CADA NÍVEL.

COR	NÍVEL DE ATENÇÃO	SITUAÇÃO
Verde	BAIXO RISCO DE TRANSMISSÃO	BAIXA ATIVIDADE VIRAL, APENAS CASOS SUSPEITOS, BAIXO RUMORES NAS REDES SOCIAIS.
Amarelo	ATENÇÃO: CONDIÇÕES FAVORÁVEIS PARA TRANSMISSÃO VIRAL COM PRESENÇA DE VIRUS CIRCULANTE	ATIVIDADE VIRAL PRESENTE, PELO MENOS 1 CASO CONFIRMADO E RUMORES DE PESSOAS DOENTES COM DENGUE NAS REDES SOCIAIS.
Laranja	CIRCULAÇÃO VIRAL, COM TRANSMISSÃO SUSTENTADA POR MAIS DE QUATRO SEMANAS CONSECUTIVAS	AUMENTO DA INCIDENCIA DOS CASOS POR MAIS DE QUATRO SEMANAS E MANTEM ASCENSÃO.
Vermelho	CIRCULAÇÃO VIRAL, COM ALTA INCIDENCIA DE CASOS	O NUMERO DE CASOS ULTRAPASSA O LIMITE MÁXIMO, CONFORME A SÉRIE HISTÓRICA E REGISTRO DE ÓBITOS POR DENGUE.

COR	REGIÕES	AÇÕES	PONTOS DE ATENÇÃO
Verde	POUSADA DA ESPERANÇA	<p>Nível Verde: As regiões classificadas nesta fase apresentam baixo risco de transmissão da dengue, há somente casos suspeitos da doença na localidade. Para manter a região nessa fase, cabe a todos moradores vistoriar suas casas e locais de trabalho no mínimo uma vez por semana.</p>	<p>Os principais criadouros do mosquito transmissor da dengue são: Lajes, calhas, ralos entupidos; Caixas d'água, poços, latões e tambores sem tampa; Piscina sem tratamento; Pratos e vasos de plantas com água acumulada; Pneus guardados em locais descobertos, bebedouros e comedouros dos animais sem higienização. Lixo depositados em locais descobertos ou em terrenos baldios.</p>
	MARY DOTA		
	GASPARINE		
	REDENTOR		
	CHAPADÃO/ MENDONÇA		
	GEISEL		
	REDENTOR		
	JARDIM EUROPA		
	OCTAVIO RASI		
	INDEPENDENCIA/PIRANGA		
Laranja	JUSSARA/CELINA	<p>Nível Laranja: As regiões classificadas nesta fase apresentam transmissão ativa de dengue sustentada por mais de quatro semanas, há um aumento dos casos positivos da doença na localidade. Para diminuir a transmissão do vírus nesta região, cabe a todos moradores intensificar a vistoria de suas casas e locais de trabalho no mínimo uma vez por semana. Conversar com os vizinhos e familiares sobre as ações de combate aos criadouros do mosquito e denunciar e locais com possíveis criadouros.</p>	
	CENTRO		
	NOVA ESPERANÇA		
	TIBIRIÇA		
	VILA SÃO PAULO		
	PARQUE VISTA ALEGRE		
	NOVE DE JULHO		
Amarelo	VILA DUTRA		
	FALCÃO		
	BELA VISTA		
	SANTA EDWIRGES		
	JARDIM GODOY		
Verde	BEIJA FLOR		
	VILA CARDIA		
	NOVA BAURU		

